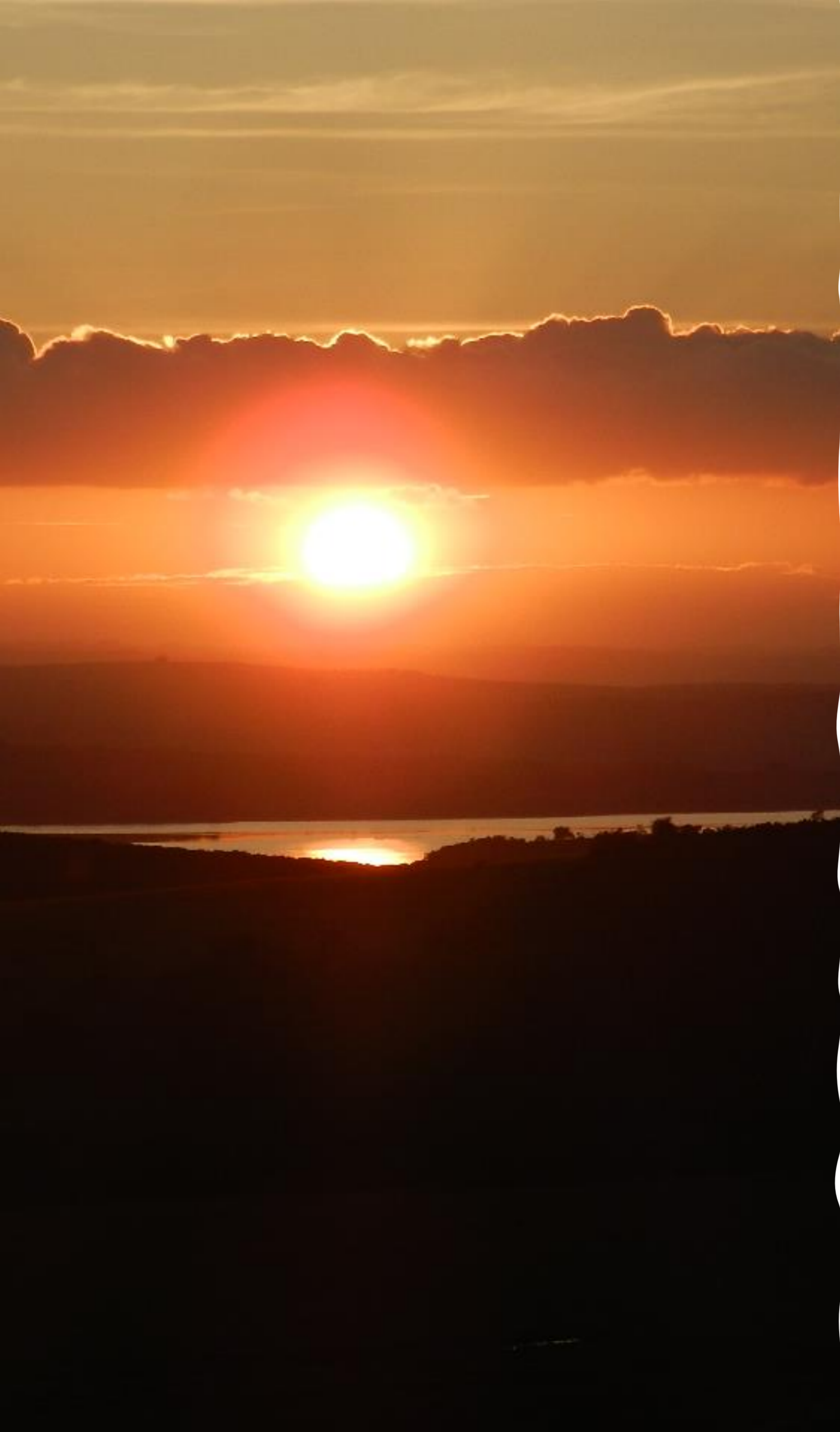


# OFICINA DE CARACTERIZAÇÃO

## OBJETIVOS

APRESENTAR OS CONTEÚDOS  
DESENVOLVIDOS PELOS PEQUISADORES E  
APROFUNDAR AS QUESTÕES  
RELACIONADAS AS AMEAÇAS  
À UC E SEU ENTORNO



---

### **• PROGRAMAÇÃO DO DIA**

- 14h00 às 14h15 – RECEPÇÃO (identificação no chat)**
- 14h15 às 14h20 – Abertura da Reunião – João Marcelo**
- 14h20 às 14h30 – Apresentação Institucional – Fernanda Lemes**
- 14h30 às 14h40 – Apresentação Consulta Participação Social – Aleph Palma**
- 14h40 às 15h10 – Apresentação da Caracterização – João Marcelo**
- 15h10 às 15h30 – Dúvidas e esclarecimentos**
- 15h30 às 16h30 – Dinâmica para coleta – Adriana Bueno e Suellen Oliveira**
- 16h40 – ENCERRAMENTO**

# OFICINA DE CARACTERIZAÇÃO

Comitê de Integração dos Planos de  
Manejo

&

Roteiro Metodológico

# COMITÊ DE INTEGRAÇÃO DOS PLANOS DE MANEJO

**RESOLUÇÃO SMA nº 93/2016**

**RESOLUÇÃO SMA nº 95/2017**

## **Objetivo:**

Estabelecer diretrizes e procedimentos para a elaboração, revisão e implantação dos Planos de Manejo das Unidades de Conservação Estaduais

## **ATRIBUIÇÕES:**

Definir Roteiro Metodológico para elaboração dos Planos de Manejo - PMs

Promover a articulação institucional para o fornecimento dos estudos e bases técnicas

Acompanhar o desenvolvimento e os cronogramas de execução dos PMs

# COMITÊ DE INTEGRAÇÃO DOS PLANOS DE MANEJO

Secretaria de Infraestrutura e Meio Ambiente - SIMA



Coordenação Geral do Comitê:  
Subsecretário Meio Ambiente - SIMA



Grupo Técnico Institucional: técnicos e pesquisadores

**GABINETE  
SIMA**

**CETESB**

## **COORDENADORIAS - SIMA**

- Planejamento Ambiental
- Fiscalização e Biodiversidade
- Educação Ambiental

**Núcleo Planos  
de Manejo / FF**  
desde 2016

**SIEFLOR 3**  
Decreto 65.274, DE 26 DE  
OUTUBRO DE 2020

# ROTEIRO METODOLÓGICO PARA PLANOS DE MANEJO



- 1) **Diretrizes** gerais e específicas **por categoria de UC**;
- 2) **Orientativo** e sua aplicação deverá **considerar as especificidades de cada UC**;
- 3) **Sucinto, inteligível e de fácil absorção**;
- 4) **Padronização e definições:**  
**Equipe Executiva e Grupo Técnico Institucional - SAP**  
Conteúdos necessários para a caracterização e imprescindíveis para o planejamento integrado;  
procedimentos para elaboração, implementação e revisão;  
tipologia de ZONAS e ÁREAS (objetivos e normas gerais e específicas);  
programas de gestão (objetivos, ações, metas e indicadores);  
processo participativo na elaboração, implementação e revisão dos planos.
- 5) **Validação** dos documentos e propostas pelo Comitê de Integração dos Planos de Manejo.

Disponível (em constante atualização) no site <https://www.infraestruturameioambiente.sp.gov.br/fundacaoflorestal/planos-de-manejo/>

# Processo de Consulta Pública na elaboração do Plano de Manejo

## OFICINA DE CARACTERIZAÇÃO

### APA BARREIRO RICO

### EE BARREIRO RICO

### 08 de Junho de 2021

# PERCURSO DA CONSULTA PÚBLICA





# FASE DE CONSULTA PÚBLICA E DELIBERAÇÃO



Processo de consulta + Manifestação Conselho



Comitê de Integração dos Planos de Manejo  
(Sistema Ambiental Paulista)



CONSEMA (CTBio e Plenária)



Representantes

ESTAÇÃO ECOLÓGICA



Secretário de  
Infraestrutura e  
Meio Ambiente

ÁREA PROTEÇÃO AMBIENTAL



GOVERNADOR DE  
SÃO PAULO

# DIRETRIZES DA METODOLOGIA

Participação em todos os níveis ... e momentos...

...orientação, condições e oportunidades...

Reconhecimento de que os conteúdos...

são passíveis de complementação e contribuições...

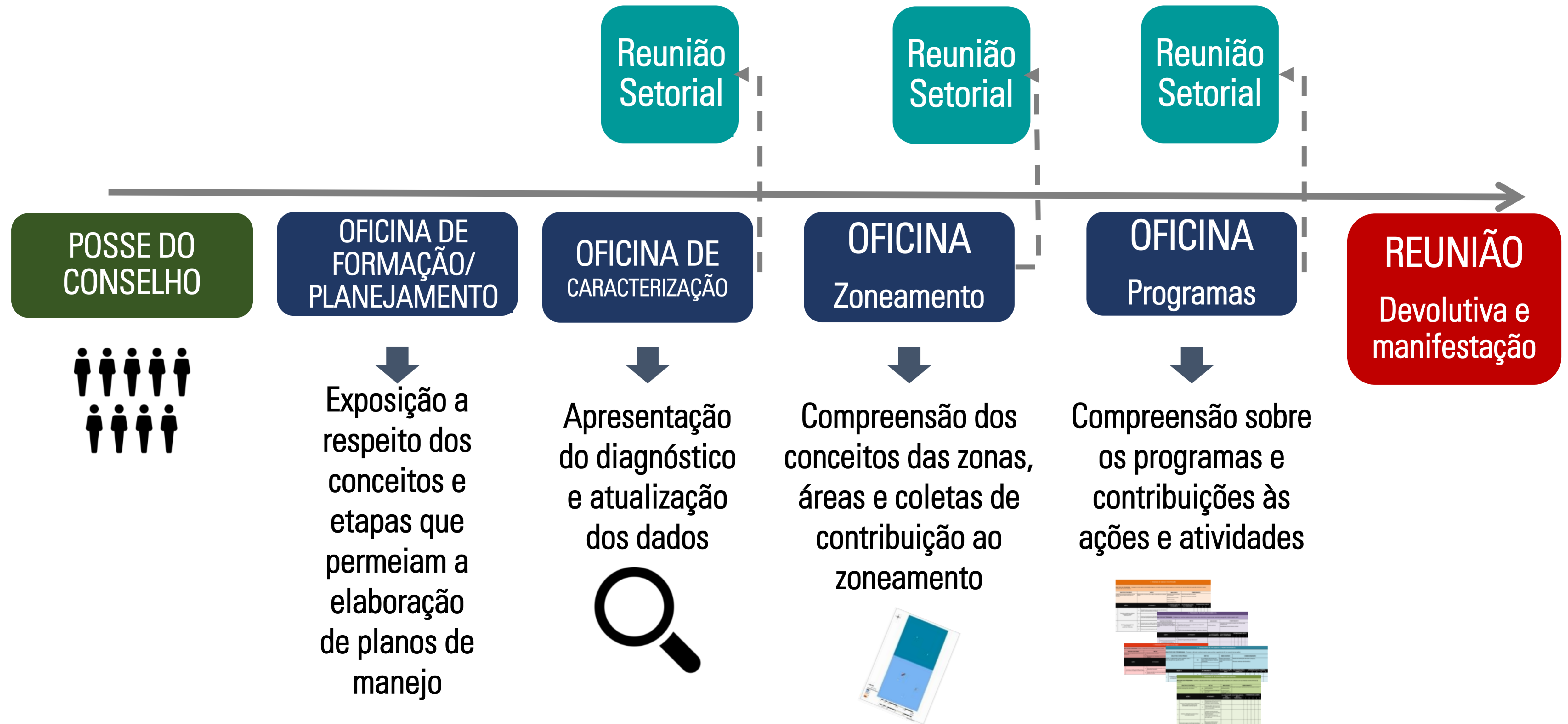
Garantia de pluralidade e respeito às condições de participação

Esclarecimento sobre os momentos e instâncias de Consulta Pública

Definição de papéis de todos os envolvidos

# PROCESSO DE CONSULTA PÚBLICA

Contribuições via oficinas presenciais e via registros pela internet



# CANAIS PARA CONTRIBUIÇÕES AO PLANO DE MANEJO



MARÇO  
a  
SETEMBRO  
de 2021

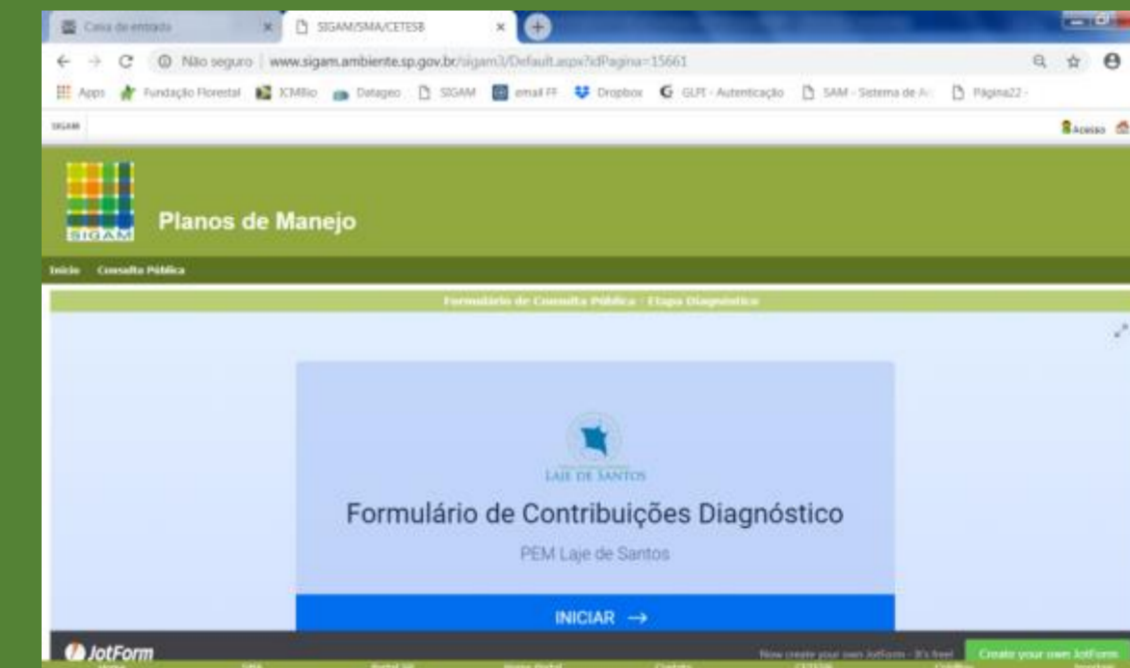
OFICINAS

DIANÓSTICO

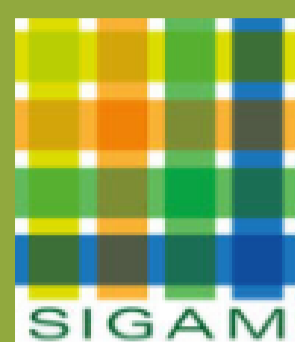
ZONEAMENTO

PROGRAMAS

FORMULÁRIO  
ELETRONICO



GESTÃO DA UC



## Planos de Manejo

[Início](#) [Consulta Pública](#) [Participação Social](#)

### COMUNICADO

**De acordo com as recomendações das autoridades de saúde com objetivo de restringir a propagação do novo Coronavírus em ambientes de acesso público, e em atendimento às medidas adotadas pelo Governo do Estado de São Paulo para enfrentar a COVID-19, as atividades relacionadas a Planos de Manejo, especialmente as oficinas, estão temporariamente suspensas em razão da quarentena (Decretos nº 64.881, de 22/03/2020, e nº 69.420, de 06/04/2020) e serão reagendadas assim que possível.**

### Planos de Manejo

#### O QUE É O PLANO DE MANEJO ?

Em linhas gerais, o Plano de Manejo é o documento de planejamento e gestão de uma Unidade de Conservação.

O Sistema Nacional de Unidades de Conservação – SNUC (Lei Federal nº 9.985/2000) determina que as Unidades de Conservação devem dispor de um Plano de Manejo, que deve abranger a área da unidade de conservação, sua zona de amortecimento e os corredores ecológicos, incluindo medidas com o fim de promover sua integração à vida econômica e social das comunidades vizinhas (artigo 27, § 1º).

De acordo com o SNUC, o Plano de Manejo é o “documento técnico mediante o qual, com fundamento nos objetivos gerais de uma unidade de conservação, se estabelece o seu zoneamento e as normas que devem presidir o uso da área e o manejo dos recursos naturais, inclusive a implantação das estruturas físicas necessárias à gestão da unidade” (artigo 2º, inciso XVII). Nesses termos, o Plano de Manejo constitui o principal instrumento de planejamento e gestão das Unidades de Conservação e tem como objetivo orientar a gestão e promover o manejo dos recursos naturais da Unidade de Conservação.

No caso das Unidades de Proteção Integral, o Plano de Manejo deverá contemplar uma Zona de Amortecimento – ZA e Corredores Ecológicos, elencando medidas que promovam a proteção da biodiversidade e que possibilitem a integração das unidades à vida econômica e social das comunidades vizinhas, ressalvadas as particularidades de cada categoria de UC.

A elaboração dos Planos de Manejo, não se resume apenas à produção do documento técnico. O planejamento e o processo de elaboração dos Planos de Manejo são um ciclo contínuo de consulta pública e tomada de decisão, que partem do entendimento das questões ambientais, socioeconômicas, históricas e culturais que caracterizam uma Unidade de Conservação e a região onde esta se insere.

Por fim, as UCs que apresentam cavidades naturais subterrâneas (cavernas) destinadas à visitação pública necessitam também de Planos de Manejo Espeleológico (PMEs), conforme determina a Resolução CONAMA nº 347, de 10 de setembro de 2004. Da mesma forma que o plano de manejo da UC, o PME é um documento que define o zoneamento e as normas de proteção e manejo adequado de cada caverna contemplada.

Os planos de manejo elaborados e aprovados das UCs sob gestão da Fundação Florestal e do Instituto Florestal podem ser acessados, respectivamente, nos links <https://www.infraestrurameioambiente.sp.gov.br/fundacaoflorestal/planos-de-manejo/> e <http://iflorestal.sp.gov.br/planos-manejo-gestao/>

### Consulta Pública



FUNDAÇÃO FLORESTAL

#### FASE DE OFICINAS PARTICIPATIVAS

- Área de Proteção Ambiental Barreiro Rico
- Área de Proteção Ambiental Ibitinga
- Área de Proteção Ambiental Ilha Comprida
- Área de Relevante Interesse Ecológico do Guará
- ARIE da Zona de Vida Silvestre da APA da Ilha Comprida
- Unidades de Conservação do Mosaico do Jacupiranga - MOJAC
- Área de Proteção Ambiental Tanquã e Rio Piracicaba
- Estação Ecológica de Barreiro Rico
- Parque Estadual Águas da Billings
- Área de Proteção Ambiental Serra do Itapeti
- Estação Ecológica de Ibicatu

**Iniciados a partir de 2017, com etapas participativas encerradas:**

- Área de Proteção Ambiental Represa do Bairro da Usina
- Área de Proteção Ambiental Sistema Cantareira
- Área de Proteção Ambiental Marinha do Litoral Norte
- Área de Relevante Interesse Ecológico de São Sebastião
- Parque Estadual de Vassununga

# CARACTERIZAÇÃO NO PLANO DE MANEJO

## O QUE É?

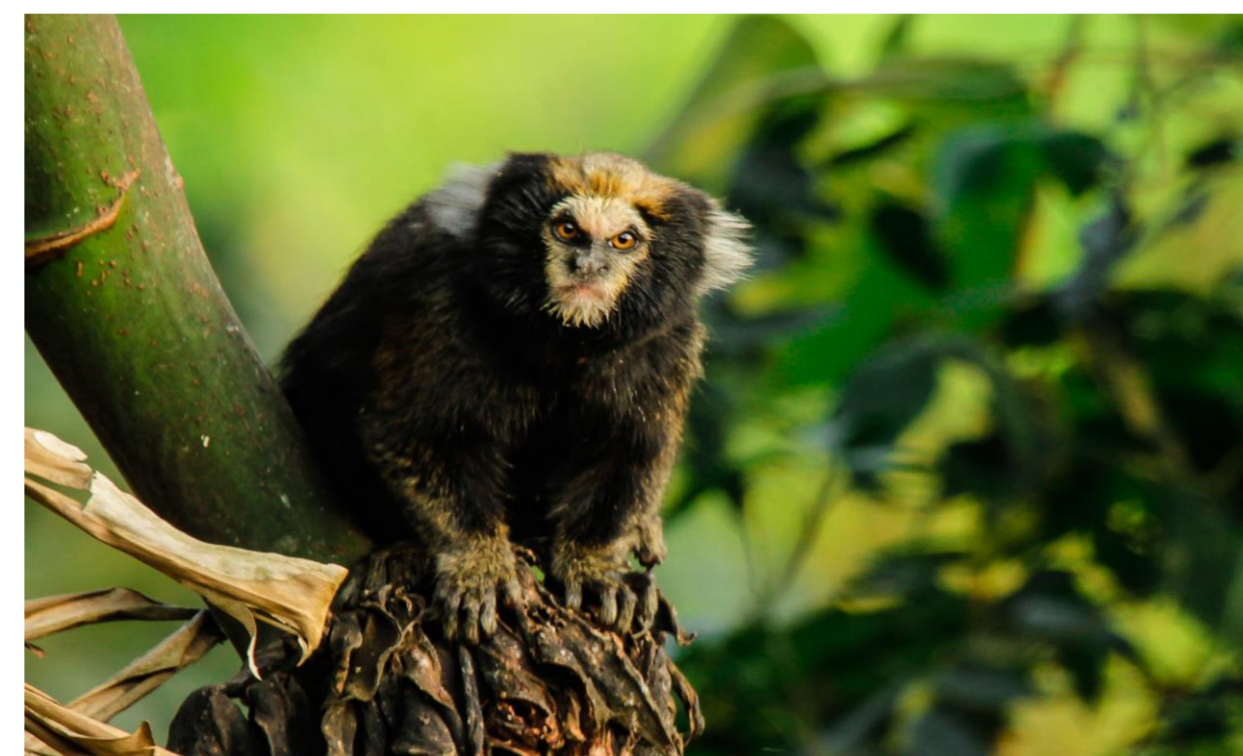
Levantamento dos principais elementos que caracterizam a unidade de conservação e seu entorno, em seus aspectos bióticos, físicos e antrópicos

### MEIO FÍSICO



ex: RIOS, SOLO, COLINAS

### MEIO BIÓTICO



ex: FAUNA E VEGETAÇÃO

### MEIO ANTRÓPICO



ex: INSTRUMENTOS NORMATIVOS

# CARACTERIZAÇÃO NO PLANO DE MANEJO

## COMO FAZEMOS?

1.

Oficina de Planejamento (mapeamento de atores/ameaças e oportunidades)

2.

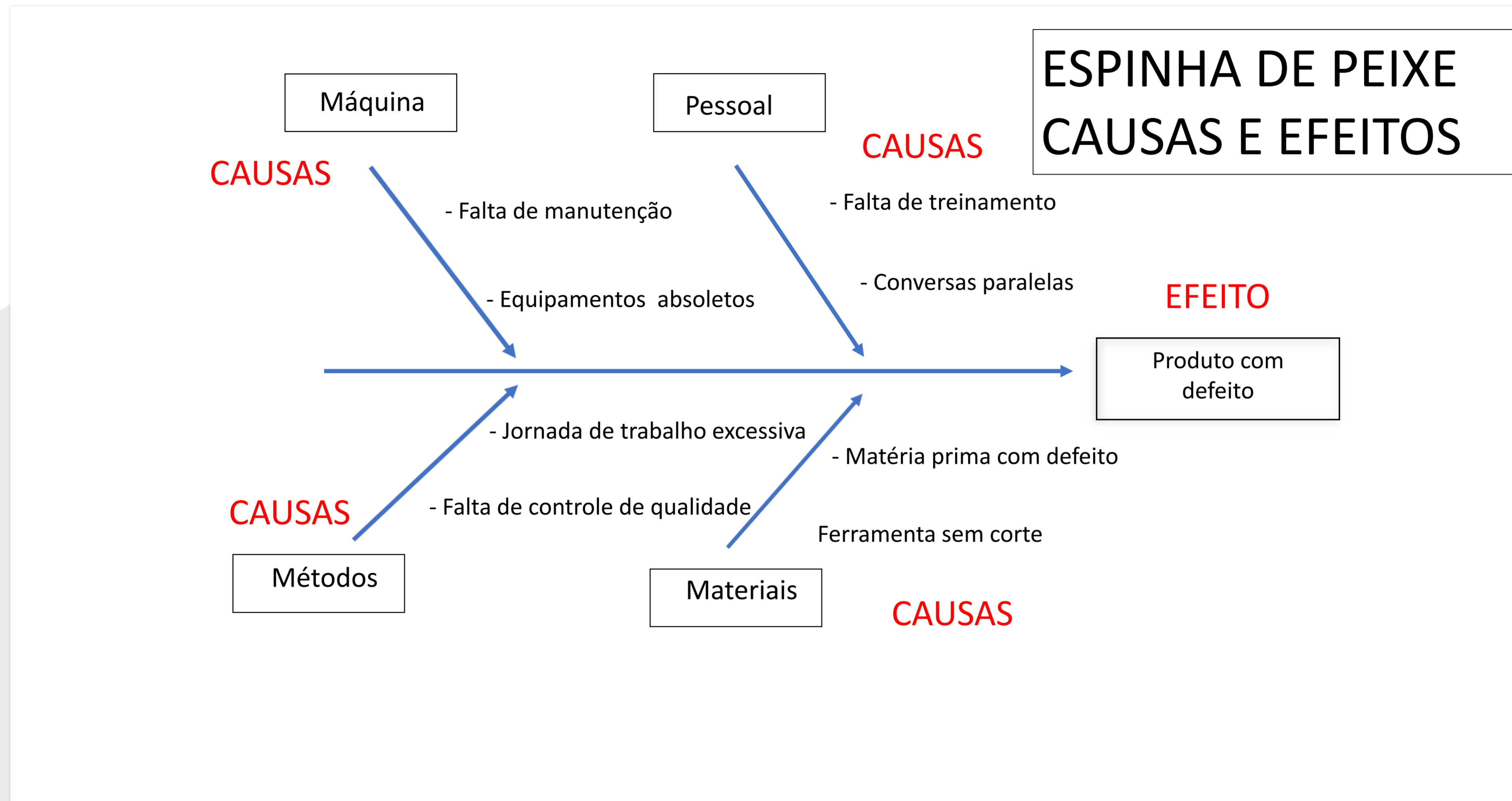
Pesquisadores produzem informações a respeito da área

3.

Junção das contribuições do território com os dados dos pesquisadores

4.

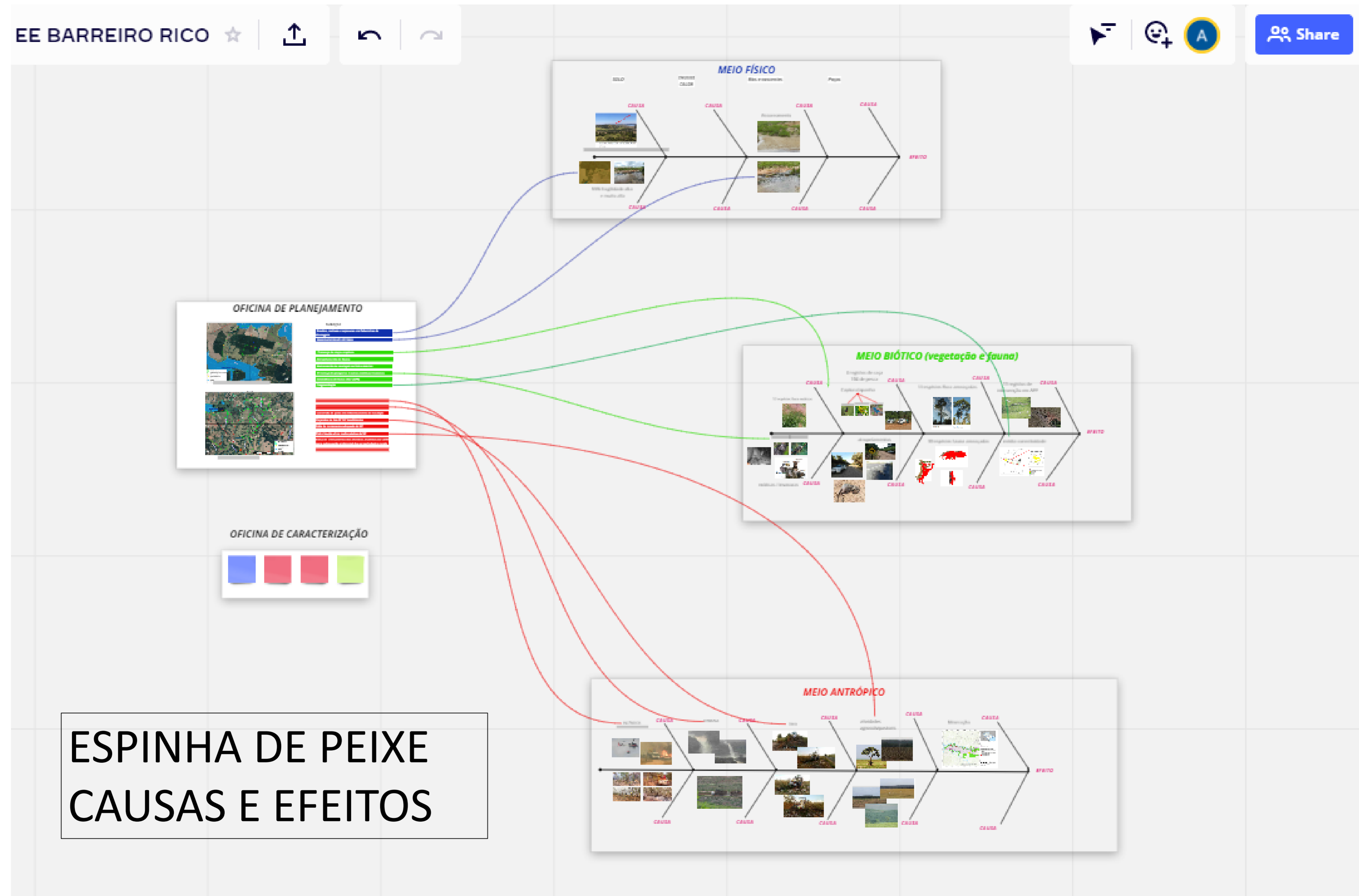
Aprofundamento dos temas em oficina, a partir deste material



**DINÂMICA PARA COLETA DE CONTRIBUIÇÕES**



# DINÂMICA PARA COLETA DE CONTRIBUIÇÕES



# PRÓXIMOS PASSOS



## 1. PLANEJAMENTO

DEZEMBRO

Reunião de  
Formação

JANEIRO

Reunião de  
Formação

FEVEREIRO/MARÇO

Oficina de  
Planejamento



Formulário

## 2. OFICINAS

08 de JUNHO

Oficina de  
Caracterização  
2UCs

JULHO

**OFICINA DE  
ZONEAMENTO  
APA BR/EE BR**

**A CONFIRMAR**

A CONFIRMAR

Oficina de  
Programas de  
Gestão

A CONFIRMAR

Reunião de  
Devolutivas

Ao longo do processo  
de elaboração

Contribuições no  
SITE

Até 20 DIAS após oficina  
de programas

# Obrigada!

[nucleoplanosdemanejo@fflorestal.sp.gov.br](mailto:nucleoplanosdemanejo@fflorestal.sp.gov.br)

